



QUALIFICATION 3293

TOITURES TERRASSES AVEC SYSTEMES D'INTÉGRATION DE MODULES PHOTOVOLTAÏQUES





QUALIBAT: La référence des professionnels du bâtiment

“ **QUALIBAT** a pour mission de promouvoir la fiabilité dans le bâtiment. ”

A travers nos labels de qualification et de certification, nous valorisons une sélection d'entreprises de toutes spécialités et de toutes tailles ayant fait preuve de leurs compétences et de leur savoir-faire.

ÊTRE RECONU POUR SES **COMPÉTENCES ET SA FIABILITÉ** SAISISSEZ TOUTES LES **OPPORTUNITÉS DE MARCHÉ**



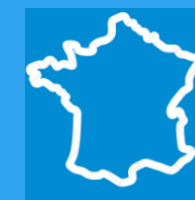
QUALIBAT EN QUELQUES CHIFFRES :*

Association loi 1901



Création en

1949



160

salariés répartis sur 35 agences



3 000

membres de commissions



52 000

entreprises qualifiées

Gain en notoriété :

- Vous fait bénéficier d'une reconnaissance officielle (SITE QUALIBAT, France RENOV, ADEME)
- Valorise votre savoir-faire
- Vous apporte un avantage concurrentiel

Gain en clientèle :

- Vous apporte des clients avec le RGE
- Vous donne accès à des marchés & à des maitres d'ouvrages qui cherchent des entreprises qualifiées.
- QUALIBAT communique pour vous dans les médias
- Vous référence sur son site Internet et l'application mobile Qualibat

Gain financier :

- Abonnement gratuit au CSTB, aux règles de l'art et DTU (Environ 1 000 € / an).
- Vous procure des avantages tarifaires auprès de certaines assurances (prime réduite d'environ 5 à 10 %)
- En rappel, coût annuel d'une qualification étanchéité : **243 € HT.**



QUALIFICATION & RETOUR SUR INVESTISSEMENT

COMBIEN ÇA COÛTE ?

Tarifs applicables en 2026

Cas d'une Attribution quadriennale avec une catégorie de travaux RGE

Exemple : 3212 Etanchéité en matériaux bitumineux en feuilles (technicité confirmée) CT
RGE 113-Isolation des toitures terrasses ou des toitures par l'extérieur

1^{ère} demande RGE : 301,67 €/HT (y compris le premier certificat)

Certificat annuel (x3) : 340 €/HT jusqu'à 20 salariés)

Audit RGE (x1) : 330,00 €/HT

TOTAL sur 4 ans : $301,67 + 340 + 330,00 = 971,67$ €/HT

SOIT : 242,91 €/HT par an.

Coût annuel du certificat de qualification		
Établissement principal qualifié : son coût est fonction de l'effectif global		
Effectif global	HT	TTC
≤ 5 personnes	97,50 €	117,00 €
entre 6 et 10 personnes	125,83 €	151,00 €
entre 11 et 15 personnes	195,00 €	234,00 €
entre 16 et 20 personnes	340,00 €	408,00 €
entre 21 et 50 personnes	578,33 €	694,00 €
entre 51 et 100 personnes	759,17 €	911,00 €
entre 101 et 300 personnes	1 062,50 €	1 275,00 €
entre 301 et 500 personnes	1 155,83 €	1 387,00 €
entre 501 et 1 000 personnes	1 280,00 €	1 536,00 €
au-delà de 1 000 personnes	1 435,00 €	1 722,00 €

QUALIFICATION & RETOUR SUR INVESTISSEMENT

Accès depuis votre
espace entreprise
QUALIBAT

- Tableau de bord
- Mes informations
- Mes qualifications
- Mes dossiers
- RGE Mes chantiers RGE pour audit
- RGE Mes audits RGE
- Mes documents
- Ma bibliothèque
- Qualibathèque**
- Nomenclature
- F.A.Q
- Nous contacter

The screenshot shows the Qualibathèque website interface. At the top, the logo 'QUALIBATHÈQUE' is displayed with the tagline 'Bibliothèque technique des métiers'. Below the logo, there is a navigation bar with 'Accueil', 'Bibliothèque', 'Vidéotheque', 'Préférences', and 'Mode d'emploi'. The main content area shows a search bar with the term 'ÉTANCHÉITÉ' and a yellow 'Rechercher' button. Below the search bar, there are tabs for 'Ma bibliothèque', 'Toute la bibliothèque', and 'Mes favoris'. The search results show 1477 results. The first result is a 'TECHNIQUE' document titled 'Règles professionnelles SEL concernant les travaux d'étanchéité à l'eau réalisés par application de systèmes d'étanchéité liquide sur planchers intermédiaires et parois verticales de locaux intérieurs humides (Règles APSEL, mars 2010)'. Other results include DTU documents related to waterproofing of roofs and floors.

QUALIFICATION & RETOUR SUR INVESTISSEMENT

Annonces QUALIBAT

Mise en valeur des entreprises qualifiées

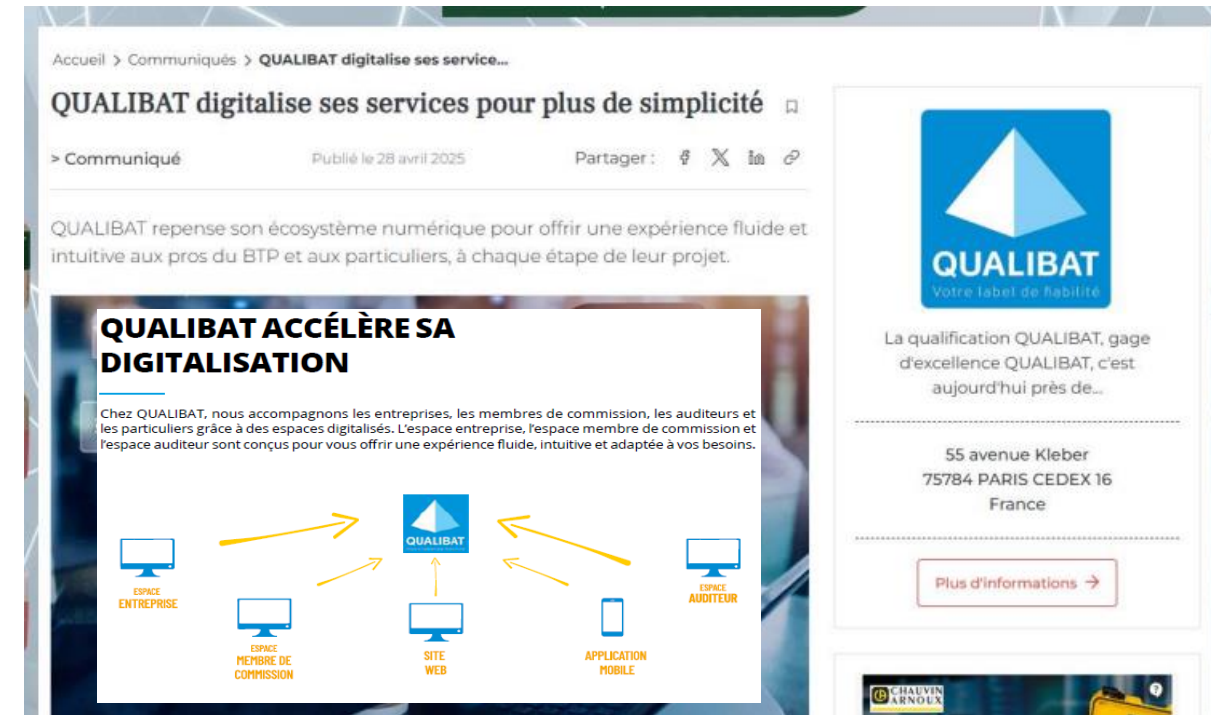
- **Annonces presse** : Batimétièrs, Bâtiment Artisanal, Le Moniteur, Passion Architecture, Batiactu, CTB, PAP & Construire sa maison, X-pair, AMC...
- **Publireportage** : Le Moniteur, Passion Architecture...
- **Campagne publicitaire affiche digitale** : Batiactu, Baticopro, Batiweb, Le Moniteur, LinkedIn...
- **Campagne vidéo** : institutionnel BtoB, Artisans , avantages Architectes et MOE...



Messages auprès des prescripteurs MOA et architectes



Le Dossier de demande de qualification est dématérialisé (Espace Entreprise)



NOMENCLATURE 2025



Qualifications et certifications
des entreprises et artisans du bâtiment

Version mars 2025

QUALIFICATIONS ET CERTIFICATIONS DES ENTREPRISES ET ARTISANS DU BÂTIMENT

Famille 1 | PRÉPARATION DU SITE ET INFRASTRUCTURE 9

Famille 2 | STRUCTURE ET GROS ŒUVRE 15

Famille 3 | ENVELOPPE EXTÉRIEURE 31

Famille 4 | CLOS - DIVISIONS - AMÉNAGEMENTS 43

Famille 5 | ÉNERGIES ET FLUIDES 51

Famille 6 | FINITIONS 63

Famille 7 | ISOLATION THERMIQUE - ACOUSTIQUE - FRIGORIFIQUE 71

Famille 8 | PERFORMANCE ÉNERGÉTIQUE 75

Famille 9 | AGENCEMENT ET AMÉNAGEMENT 83



Cette nomenclature a été imprimée par un prestataire certifié Imprim'Vert, garantissant une impression respectueuse de l'environnement et made in France.

PRÉSENTATION DU SERVICE ET DE LA COMMISSION ÉTANCHÉITÉ

COMMISSION NATIONALE ETANCHEITE ET IMPERMÉABILISATION DE CUVELAGES, RÉSERVOIRS ET PISCINES

Environ 6 réunions par an

17 membres de commission

Plus de 1350 entreprises qualifiées

874 entreprises qualifiées **3211**, qualification qui est gérée par les agences QUALIBAT régionales

Frederic CACAUT – **Responsable de service** (f.cacaut@qualibat.com)

Christine FORT – **Assistante administrative** (c.fort@qualibat.com)

Président : **M. Hassan GOUAIR**, Directeur technique d'ATEDECI, bureau d'étude.

Vice-Président : **M. Hervé JAOUEN**, SOPREMA.

Activité 32 | ÉTANCHÉITÉ

Qualifications				Nbre de qualifiées	RGE possible
321 ÉTANCHÉITÉ EN MATÉRIAUX BITUMINEUX EN FEUILLES				1 178	
DEP	3211	Étanchéité en matériaux bitumineux en feuilles (technicité courante)		874	RGE
NAT	3212	Étanchéité en matériaux bitumineux en feuilles (technicité confirmée)		202	RGE
NAT	3213	Étanchéité en matériaux bitumineux en feuilles (technicité supérieure)		102	RGE
322 ÉTANCHÉITÉ EN MATÉRIAUX DE SYNTHÈSE EN FEUILLES				110	
NAT	3221	Étanchéité en matériaux de synthèse en feuilles (technicité courante)		37	RGE
NAT	3222	Étanchéité en matériaux de synthèse en feuilles (technicité confirmée)		50	RGE
NAT	3223	Étanchéité en matériaux de synthèse en feuilles (technicité supérieure)		23	RGE
323 ÉTANCHÉITÉ EN ASPHALTES COULÉS				7	
NAT	3233	Étanchéité en asphaltes coulés		7	RGE
324 ÉTANCHÉITÉ LIQUIDE - (S.E.L.)				87	
NAT	3241	Étanchéité liquide (S.E.L.) (technicité courante)		52	
NAT	3242	Étanchéité liquide (S.E.L.) (technicité confirmée)		35	
327 TÔLE D'ACIER NERVURÉE AVEC ÉTANCHÉITÉ				112	
NAT	3271	Tôle d'Acier Nervurée (TAN) avec étanchéité en membrane en feuilles (technicité courante)		93	RGE
NAT	3272	Tôle d'Acier Nervurée (TAN) avec étanchéité en membrane en feuilles (technicité confirmée)		19	RGE
329 TOITURES TERRASSES SPÉCIALISÉES				27	
NAT	3292	Toitures terrasses spécialisées végétalisées		27	
NAT	3293	Toitures terrasses avec systèmes d'intégration de modules photovoltaïques		2 dossiers en cours entreprises déjà qualifiées 3212, 3213	
Total Entreprises qualifiées mars 2026				1 521	

Activité 33 – ETANCHÉITÉ ET IMPERMÉABILISATION DE CUVELAGES, RÉSERVOIRS CUVES BASSINS DE PISCINES

Activité 63 - ETANCHÉITÉ SOUS CARRELAGE

Qualifications			Nbre de qualifiées	RGE possible
331 ÉTANCHÉITÉ DE CUVELAGE PAR L'EXTÉRIEUR			4	
NAT	3311	Étanchéité de cuvelage par l'extérieur	4	
332 IMPERMÉABILISATION DE CUVELAGE AU MOYEN DE MORTIER DE CIMENT HYDROFUGE OU DE REVÊTEMENT DE MINÉRALISATION			12	
NAT	3322	Imperméabilisation de cuvelage au moyen de mortier de ciment hydrofuge ou de revêtement de minéralisation (technicité confirmée)	7	
NAT	3323	Imperméabilisation de cuvelage au moyen de mortier de ciment hydrofuge ou de revêtement de minéralisation (technicité supérieure)	5	
335 IMPERMÉABILISATION ET/OU ÉTANCHÉITÉ DE CUVELAGE AU MOYEN DE RÉSINE SYNTHÉTIQUE			4	
NAT	3352	Imperméabilisation et/ou étanchéité de cuvelage au moyen de résine synthétique	4	RGE
336 REPRISE DE CUVELAGE PAR INJECTION			4	
NAT	3362	Reprise de cuvelage par injection	4	
337 IMPERMÉABILISATION ET/OU ÉTANCHÉITÉ DE RÉSERVOIRS, CUVES ET BASSINS DE PISCINES			16	
NAT	3372	Imperméabilisation et/ou étanchéité de réservoirs, cuves et bassins de piscines (technicité confirmée)	13	RGE
NAT	3373	Imperméabilisation et étanchéité de réservoirs, cuves et bassins de piscines (technicité supérieure)	3	RGE
632 CARRELAGES - TRAVAUX D'ÉTANCHÉITÉ			3	
NAT	6323	Carrelages - Travaux d'étanchéité	3	
Total Entreprises qualifiées mars 2026			43	

POURQUOI?

- Ancienne demande exprimée par le CSFE (Chambre Syndicale Française Etanchéité) suite enquête 2021 auprès de ses adhérents avec 56 retours positifs.
- Un photovoltaïcien ne dispose pas des compétences pour poser un système d'intégration sur un procédé d'étanchéité (lot étanchéité / lot photovoltaïque).
- Reconnaissance de la compétence des étancheurs à travers une qualification dédiée pour la pose des systèmes photovoltaïques sur toitures-terrasses.

329 TOITURES TERRASSES SPÉCIALISÉES



3292 Toitures terrasses spécialisées végétalisées

Réalisation en un lot unique tout ou partie des travaux d'étanchéité et ceux du système de végétalisation légère.



3293 Toitures terrasses avec systèmes d'intégration de modules photovoltaïques

Réalisation de travaux d'installation de supports pour systèmes photovoltaïques sur toiture terrasse, à l'exclusion des raccordements électriques et sur tous types de bâtiments.

L'entreprise assure l'étude, la fourniture et la pose, sur toiture terrasse, de supports de systèmes pour modules photovoltaïques (rails ou plots soudés sur la membrane d'étanchéité, modules souples ou semi-rigides collés à l'étanchéité).

La pose des modules photovoltaïques et leur raccordement électrique sont confiés à des entreprises qualifiées.

2 demandes 3293 en cours avec des entreprises déjà qualifiées 3212 et 3213

TOITURES-TERRASSES AVEC SYSTÈMES D'INTÉGRATION DE MODULES PHOTOVOLTAÏQUES

Compétence des entreprises
qualifiées activité 32

Compétence des entreprises
qualifiées 3293

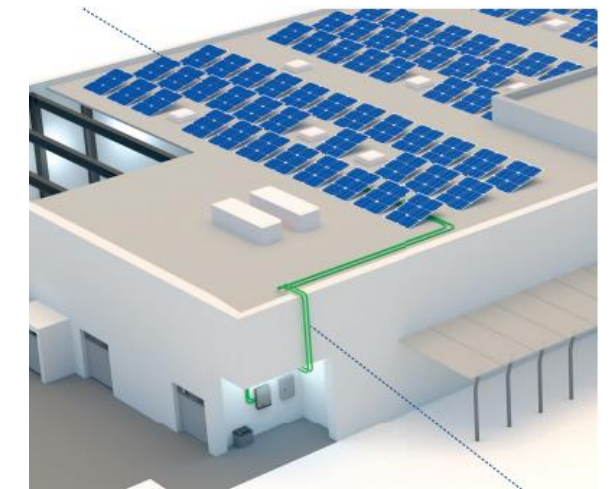
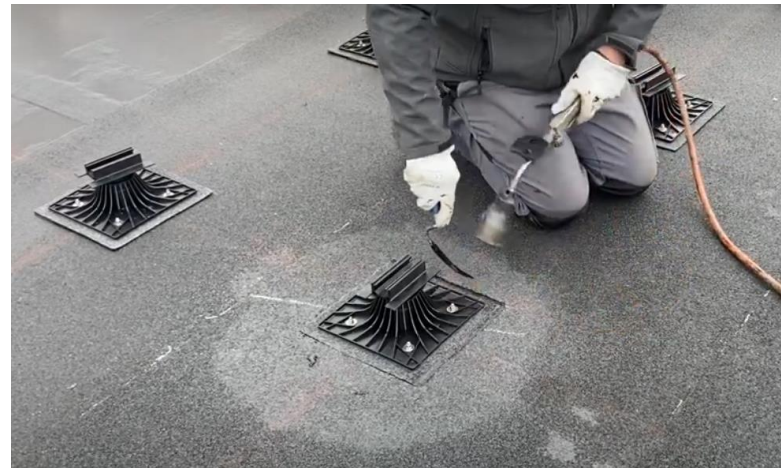
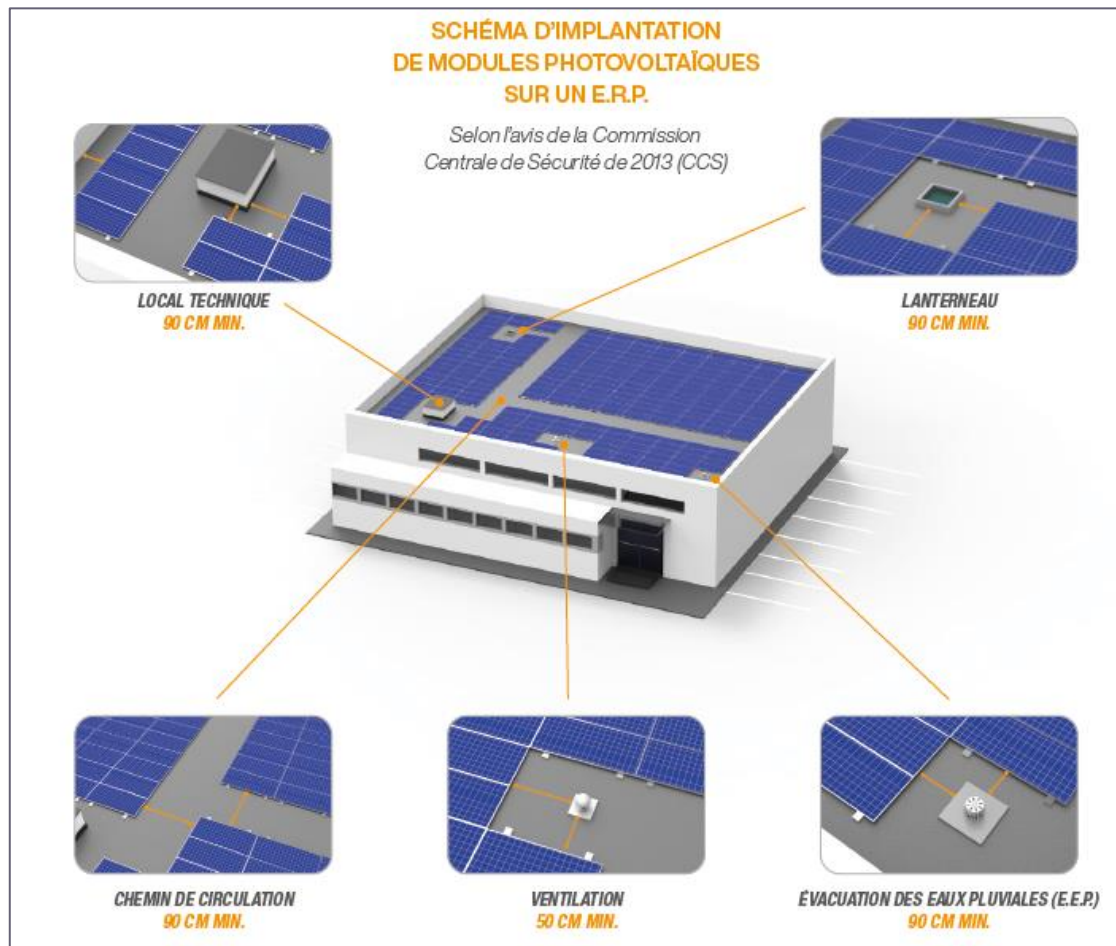
Compétence des entreprises
qualifiées 5911, 5912, 5913 ou 5914

Etude et mise en œuvre de l'étanchéité sur isolant en fonction de l'élément porteur (Béton, ou TAN ou bois) + **Maintenance toitures-terrasses**

Fourniture et soudage des plots/rails sur la membrane d'étanchéité

Fourniture, pose des modules PV et raccordement électrique

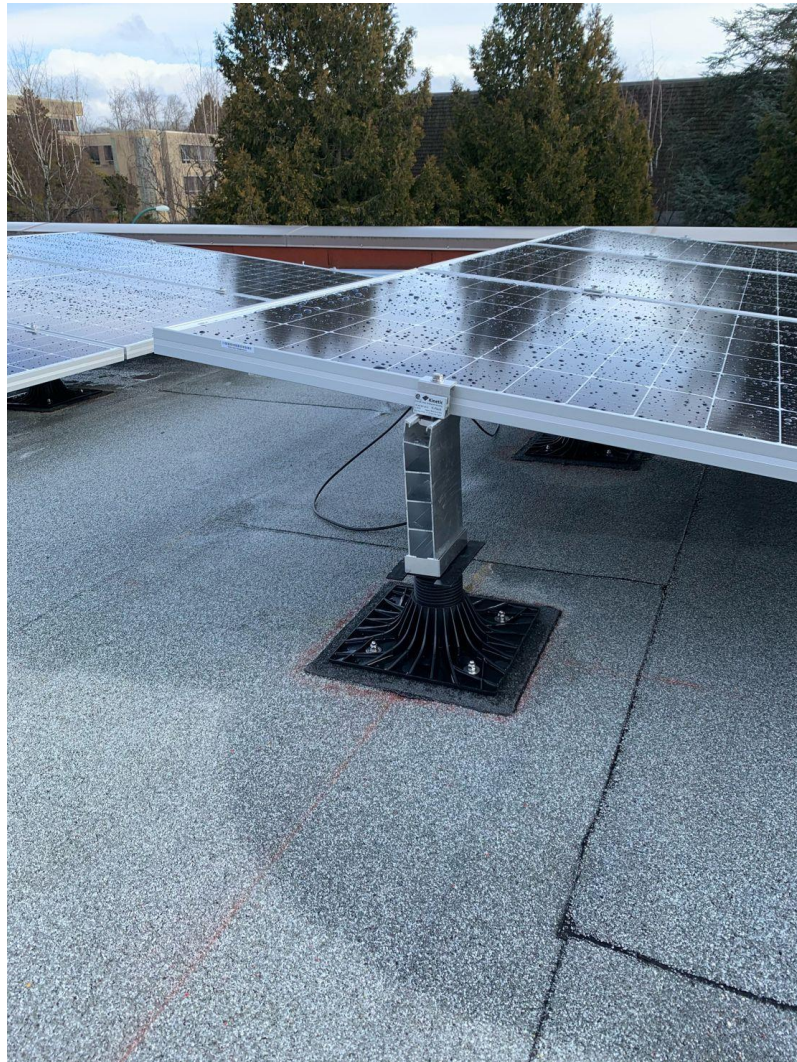
Compétence de l'ETANCHEUR



TOITURES-TERRASSES AVEC SYSTEMES D'INTÉGRATION DE MODULES PHOTOVOLTAÏQUES

Technologies de supports d'étanchéité photovoltaïque applicables

Plots:



Rails:



Technologies de modules photovoltaïques applicables

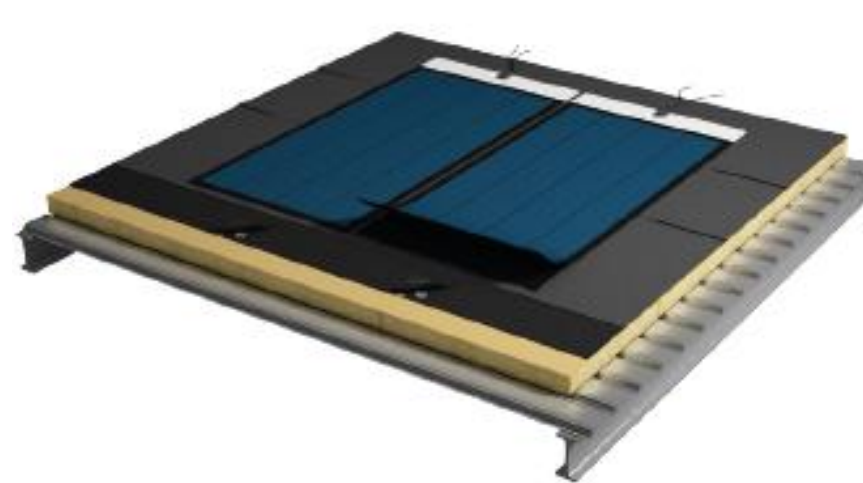
Modules rigides :

Compatible sur tout élément porteur.

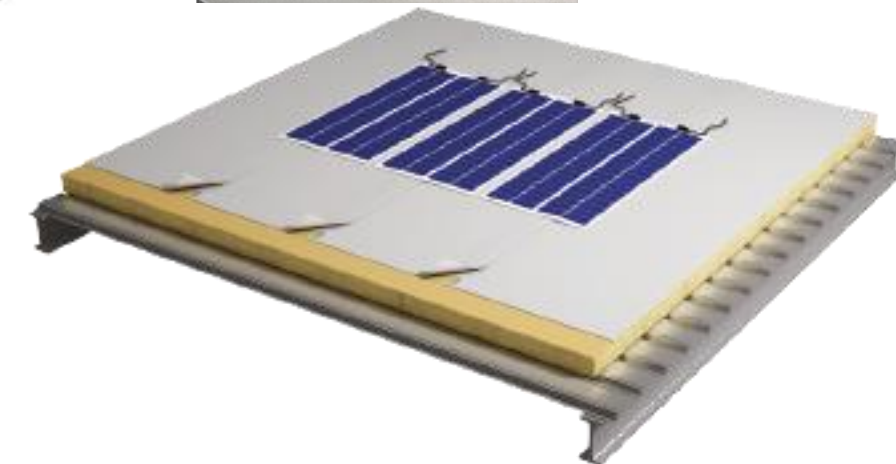
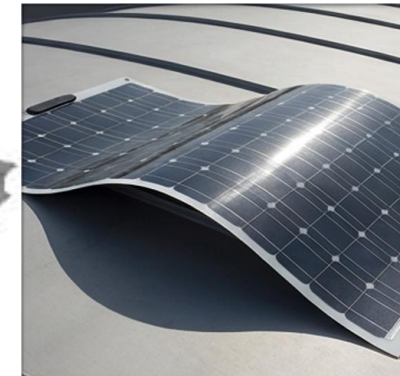


Modules souples ou semi-rigides :

Compatible avec les éléments porteurs en tôle d'acier nervurée (TAN), CLT ou bois ou panneaux à base de bois.



Module Souple



Module semi-rigide

TOITURES-TERRASSES AVEC SYSTÈMES D'INTÉGRATION DE MODULES PHOTOVOLTAÏQUES

Attribution, suivi et révision de la qualification 3293 par la Commission Nationale Étanchéité

Attribution à titre Quadriennal (4 ans) ou à titre Probatoire (2 ans maximum)



Dossier de 1ère demande

**(3 chantiers de référence dont 2 chantiers
modules rigides/fixation étanchéité obligatoires)**

Questionnaire de suivi annuel

**Dossier de révision
(2 chantiers de référence dont 1 chantier
modules rigides/fixation étanchéité obligatoire)**



Les systèmes lestés et autoportants sont exclus du périmètre de la qualification 3293 car ils ne disposent pas d'évaluation technique (Atec, ATex ou ETN). L'entreprise doit démontrer son savoir faire dans la fixation solidaire (système thermo-soudé) sur la membrane d'étanchéité.

EXIGENCES HUMAINES : PERSONNEL

LE RÉFÉRENT TECHNIQUE



Doit posséder **4 ans** de pratique dans l'étanchéité des toitures-terrasses.

Le référent technique doit avoir suivi une formation complémentaire sur les technologies des supports et systèmes d'intégration photovoltaïque ou une expérience justifiée

Personnel

L'entreprise doit désigner un référent technique (qui peut être le chef d'entreprise) ayant 4 ans de pratique dans le domaine de l'étanchéité des toitures-terrasses.

Le référent technique doit avoir suivi une formation complémentaire ou une expérience sur les technologies des modules photovoltaïques et les systèmes d'intégration de modules photovoltaïques en toiture (attestation de formation ou CV avec détails des opérations déjà réalisées).

L'entreprise doit joindre la liste de son personnel d'exécution travaillant dans l'activité concernée (nom, prénom, fonction et ancienneté dans l'activité).

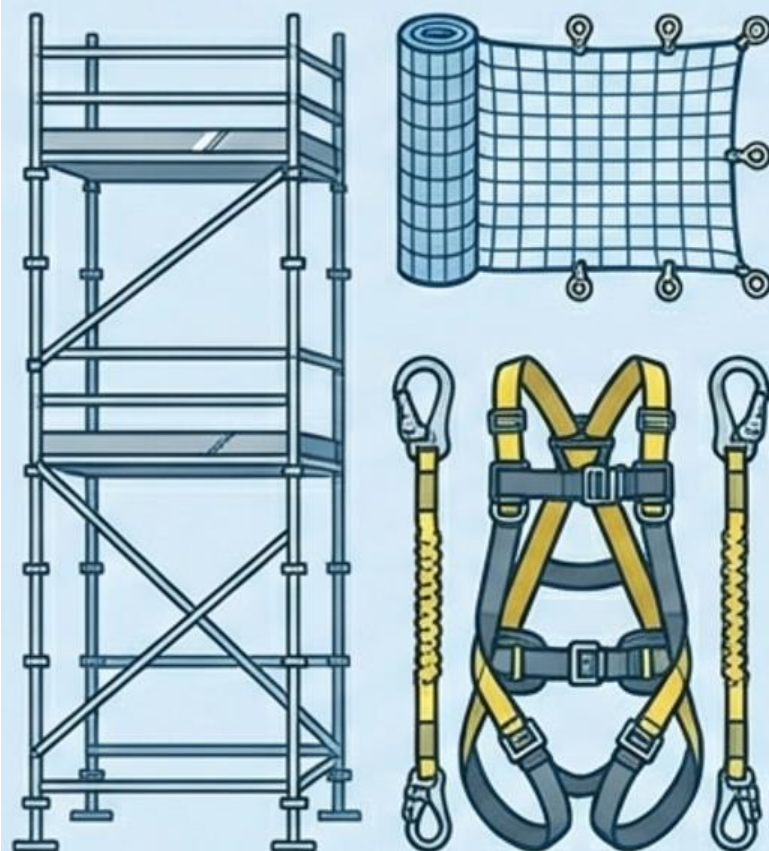
LE PERSONNEL D'EXÉCUTION



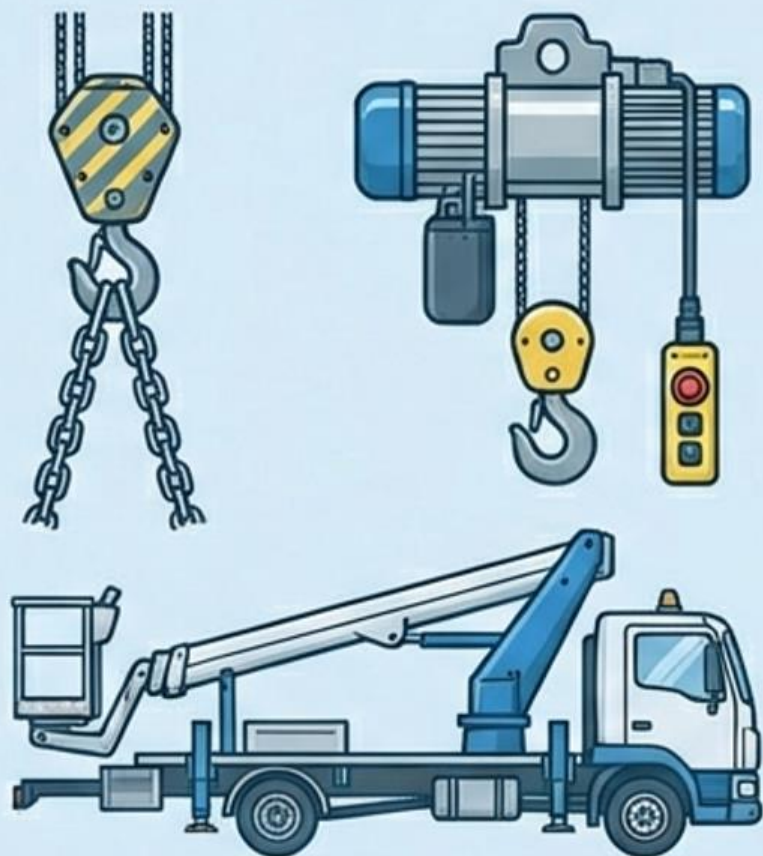
Liste nominative requise.

MOYENS MATÉRIELS

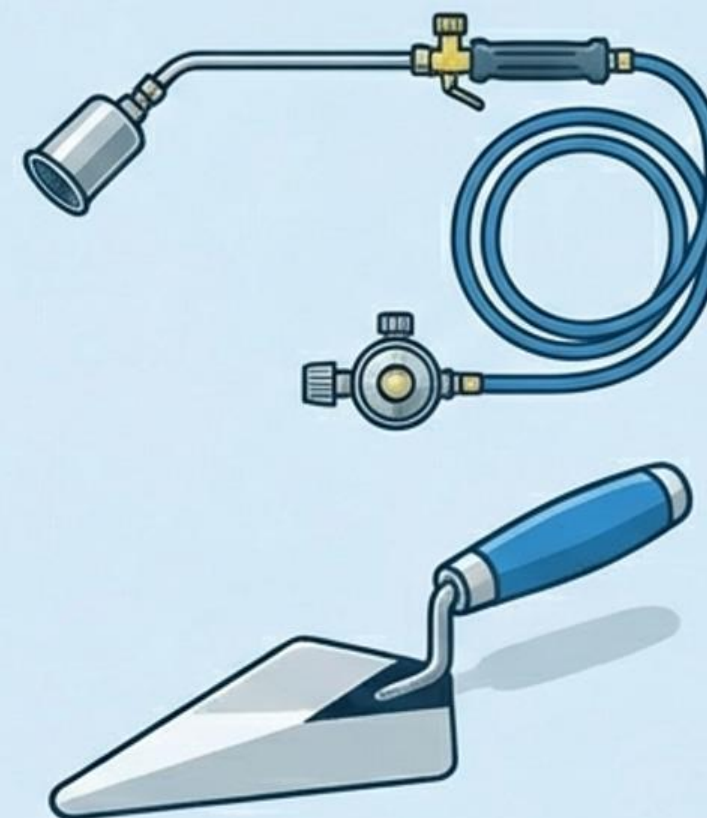
ACCÈS ET SÉCURITÉ (EPI/EPC)



MANUTENTION (GRUE/PALAN)



OUTILLAGE ÉTANCHEUR



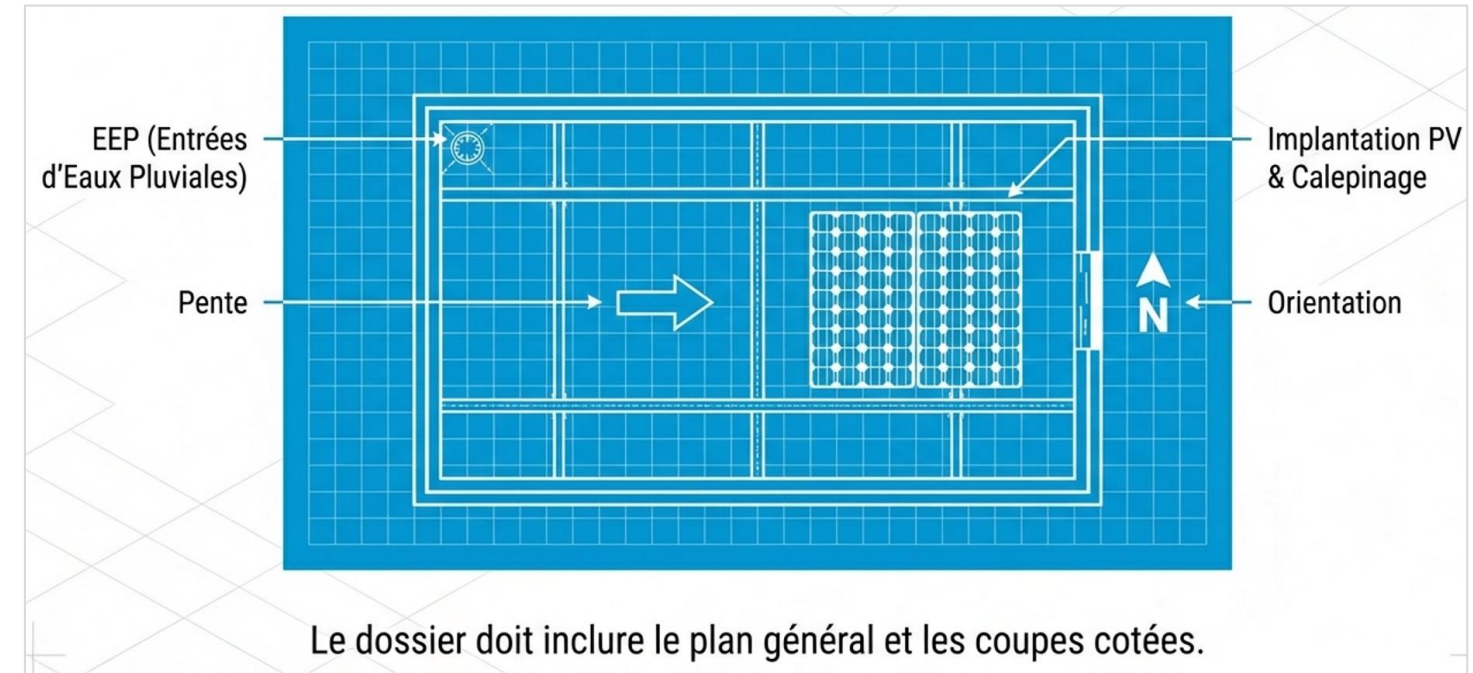
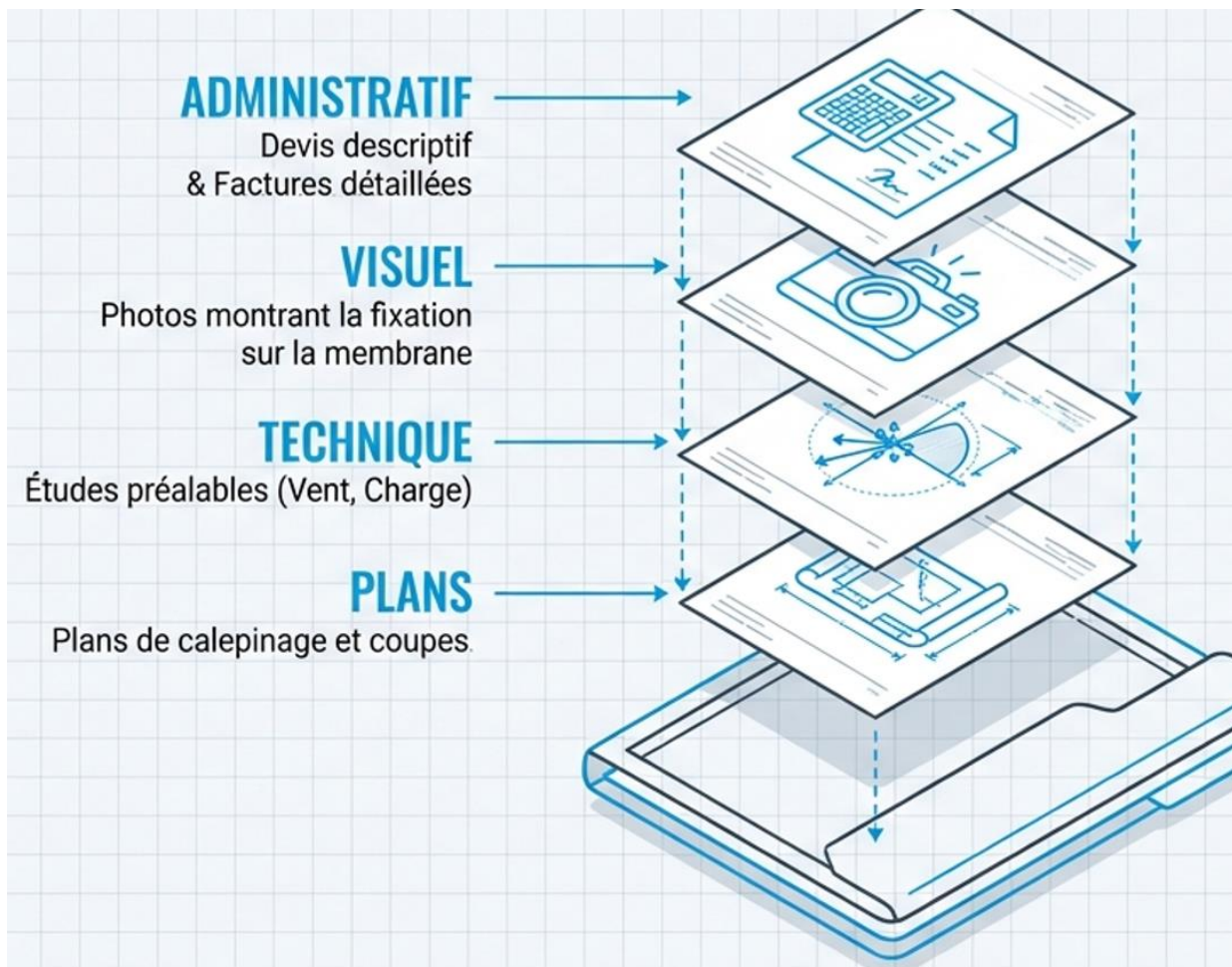
PREUVES REQUISES : Factures d'achat/location ou attestation sur l'honneur avec photos.

TOITURES-TERRASSES AVEC SYSTÈMES D'INTÉGRATION DE MODULES PHOTOVOLTAÏQUES

CHANTIERS DE RÉFÉRENCE

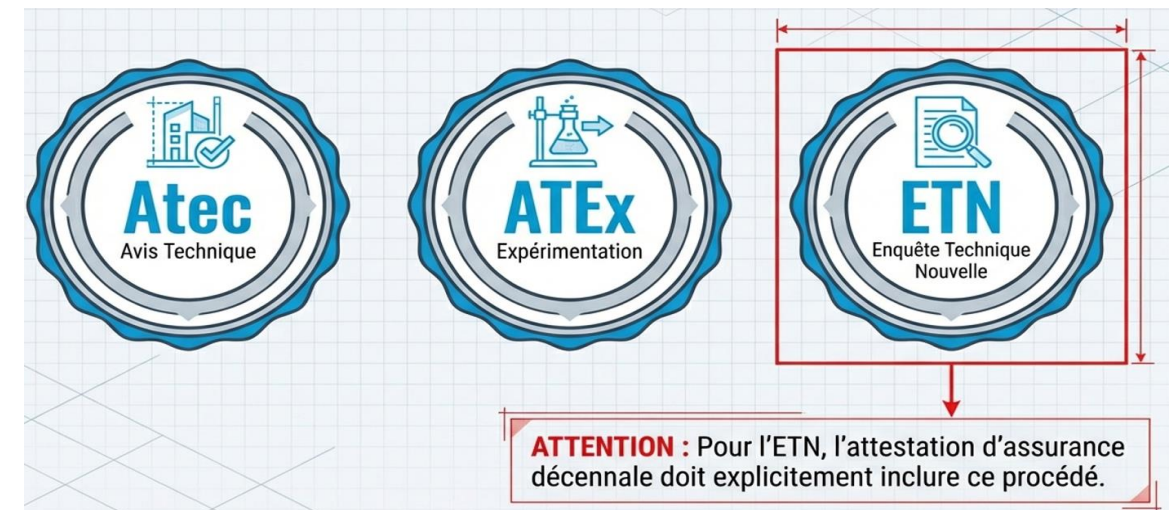
- ❑ 1ère demande : 3 chantiers de référence
- ❑ Révision : 2 chantiers de référence

Pour chacun de ces chantiers de référence l'entreprise doit joindre les éléments suivants :



L'étude technique doit assurer que le complexe existant supporte les charges supplémentaires (dimensionnement, nature de l'isolant, résistance aux charges).

*L'évaluation technique du système de montage spécifique
liaisonné sur le revêtement d'étanchéité.*



TOITURES-TERRASSES AVEC SYSTÈMES D'INTÉGRATION DE MODULES PHOTOVOLTAÏQUES

CHANTIERS DE RÉFÉRENCE

Systemes lestés non recevables en chantier de référence car ils ne disposent pas d'évaluation technique : aucun Atec, ATex ou ETN.



Crédit photo : Solaire Pro



Systeme thermo-soudé : compatible avec les membranes bitume/PVC/TPO/EPDM





Questions?
Réponses!

QUALIBAT

MERCI POUR VOTRE ÉCOUTE